

hidroten

RÜCKSCHLAGKLAPPE NETVITC® TYP 15

Eigenschaften

Die Netvitc Rückschlagklappen sind schnell und einfach montiert. Eine große Anzahl verschiedener Anschlüsse ermöglicht die Montage in jedem beliebigen Rohrleitungssystem. Sie sind als Netvitcsystem oder PVC-Klebemuffe, mit Gewinde, Flansch oder PE-Stutzen erhältlich, was einen Materialwechsel innerhalb des Systems ermöglicht wird. Die Modelle mit transparenten Schaugläsern eignen sich für die Funktions- und Durchflusskontrolle.

Technische Daten

- Material: mit transparentem Schauglas (PC) oder opak aus schlagfestem PPFV
- Anschluss: Netvitc / PVC-Klebemuffe / PE-Stutzen / Gewinde / Flansch
- Verbindung über Netvitc-Klammer mit nur 2 Schrauben (V2A) mit Mutter (V4A)
- Betriebsdruck: max. 10 bar (bei 20 °C)
- Dichtung: EPDM
- geringe Abmessungen, platz sparende Installation
- geringes Gewicht auch bei großen Dimensionen

Einsatzbereich

Zur Festlegung der Durchflussrichtung
Zur Funktions- und Durchflusskontrolle mit Schauglas erhältlich.



Rückschlagklappe
PVC-Klebemuffe
Schauglas, transparent



Rückschlagklappe
PVC-Klebemuffe
opak

Netvitc Rückschlagklappe transparent PVC-Klebemuffe Serie 171.223.00xx

Art.Nr.	Bezeichnung	VE1	VE2
1712230009	Netvitc Rückschlagklappe transparent, PVC-Klebemuffe, AD 40 mm, FG 63	1	20
1712230010	Netvitc Rückschlagklappe transparent, PVC-Klebemuffe, AD 50 mm, FG 63	1	20
1712230011	Netvitc Rückschlagklappe transparent, PVC-Klebemuffe, AD 63 mm, FG 63	1	20
1712230012	Netvitc Rückschlagklappe transparent, PVC-Klebemuffe, AD 75 mm, FG 63	1	20
1712230013	Netvitc Rückschlagklappe transparent, PVC-Klebemuffe, AD 90 mm, FG 125	1	20
1712230014	Netvitc Rückschlagklappe transparent, PVC-Klebemuffe, AD 110 mm, FG 125	1	20
1712230015	Netvitc Rückschlagklappe transparent, PVC-Klebemuffe, AD 125 mm, FG 125	1	20
1712230054	Netvitc Rückschlagklappe transparent, PVC-Klebemuffe, AD 110 mm, FG 160	1	10
1712230055	Netvitc Rückschlagklappe transparent, PVC-Klebemuffe, AD 125 mm, FG 160	1	10
1712230016	Netvitc Rückschlagklappe transparent, PVC-Klebemuffe, AD 140 mm, FG 160	1	10
1712230017	Netvitc Rückschlagklappe transparent, PVC-Klebemuffe, AD 160 mm, FG 160	1	10
1712230018	Netvitc Rückschlagklappe transparent, PVC-Klebemuffe, AD 200 mm, FG 160	1	10

auch opak aus PPFV (ohne Schauglas) erhältlich, siehe Preisliste



Rückschlagklappe
PE-Stutzen
Schauglas transparent



Rückschlagklappe
PE-Stutzen
opak

Netvitc Rückschlagklappe transparent PE-Stutzen Serie 171.223.02xx

Art.Nr.	Bezeichnung	VE1	VE2
1712230210	Netvitc Rückschlagklappe transparent, PE-Stutzen, AD 50 mm, FG 63	1	20
1712230211	Netvitc Rückschlagklappe transparent, PE-Stutzen, AD 63 mm, FG 63	1	20
1712230213	Netvitc Rückschlagklappe transparent, PE-Stutzen, AD 90 mm, FG 125	1	20
1712230214	Netvitc Rückschlagklappe transparent, PE-Stutzen, AD 110 mm, FG 125	1	20
1712230215	Netvitc Rückschlagklappe transparent, PE-Stutzen, AD 125 mm, FG 125	1	20
1712230216	Netvitc Rückschlagklappe transparent, PE-Stutzen, AD 140 mm, FG 160	1	10
1712230217	Netvitc Rückschlagklappe transparent, PE-Stutzen, AD 160 mm, FG N160	1	10

auch opak aus PPFV (ohne Schauglas) erhältlich, siehe Preisliste

AD: Außendurchmesser Rohr / FG: Flanschgröße der Netvitc-Klammer



Hidroten

RÜCKSCHLAGKLAPPE NETVITC® TYP 15



Rückschlagklappe
Innengewinde
Schauglas transparent



Rückschlagklappe
Innengewinde
opak

Netvitc Rückschlagklappe transparent Innengewinde

Serie 171.223.05xx

Art.Nr.	Bezeichnung	VE1	VE2
1712230508	Netvitc Rückschlagklappe transparent, 2" IG, FG 65	1	10
1712230558	Netvitc Rückschlagklappe transparent, 2" IG, FG 125	1	10
1712230509	Netvitc Rückschlagklappe transparent, 2½" IG, FG 125	1	10
1712230510	Netvitc Rückschlagklappe transparent, 3" IG, FG 125	1	10
1712230512	Netvitc Rückschlagklappe transparent, 4" IG, FG 125	1	10

auch opak aus PPFV (ohne Schauglas) erhältlich, siehe Preisliste



Rückschlagklappe
System RAN
Schauglas, transparent



Rückschlagklappe
System RAN
opak

Netvitc Rückschlagklappe transparent System RAN

Serie 171.223.01xx

Art.Nr.	Bezeichnung	VE1	VE2
1712230108	Netvitc Rückschlagklappe transparent, System RAN, 2", FG 63	1	10
1712230110	Netvitc Rückschlagklappe transparent, System RAN, 3", FG 125	1	10
1712230111	Netvitc Rückschlagklappe transparent, System RAN, 4", FG 125	1	10

auch opak aus PPFV (ohne Schauglas) erhältlich, siehe Preisliste



Rückschlagklappe
Flansch
Schauglas, transparent



Rückschlagklappe
Flansch
opak

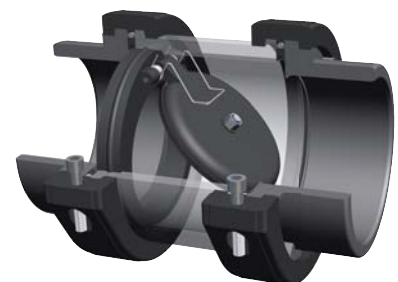
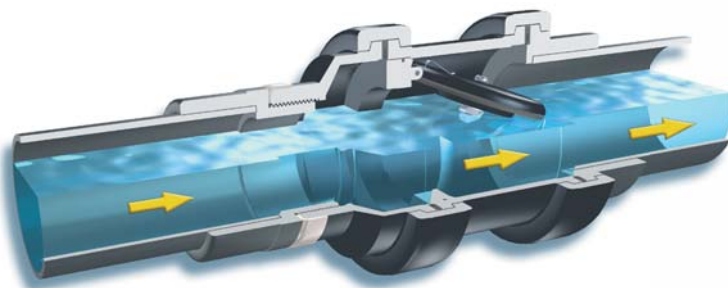
Netvitc Rückschlagklappe transparent System Flansch

Serie 171.223.08xx

Art.Nr.	Bezeichnung	VE1	VE2
1712230811	Netvitc Rückschlagklappe transparent, Flansch, AD 63 mm, FG 63, K 125	1	10
1712230815	Netvitc Rückschlagklappe transparent, Flansch, AD 125 mm, FG 125, K 190	1	10
1712230817	Netvitc Rückschlagklappe transparent, Flansch, AD 160 mm, FG 160, K 235-241	1	10

auch opak aus PPFV (ohne Schauglas) erhältlich, siehe Preisliste

AD: Außendurchmesser Rohr / FG: Flanschgröße der Netvitc-Klammer / K: Schraubenabstand bei Flansch in mm



© Bildrechte: Hidroten

© mi mediainfo www.mediainfo-online.de Nachdruck / Vervielfältigung nur mit Zustimmung durch mediainfo / Abbildungen ähnlich, technische Änderungen vorbehalten 20120613

Kresko GmbH

Unter dem Birkenkopf 18
D - 70197 Stuttgart

T. 0711 / 656791-0
F. 0711 / 65679129

kresko@kresko.de
www.kresko.de

Fachhandel für Bewässerung • Regenwasserbewirtschaftung • Teichtechnik • Außenbeleuchtung

